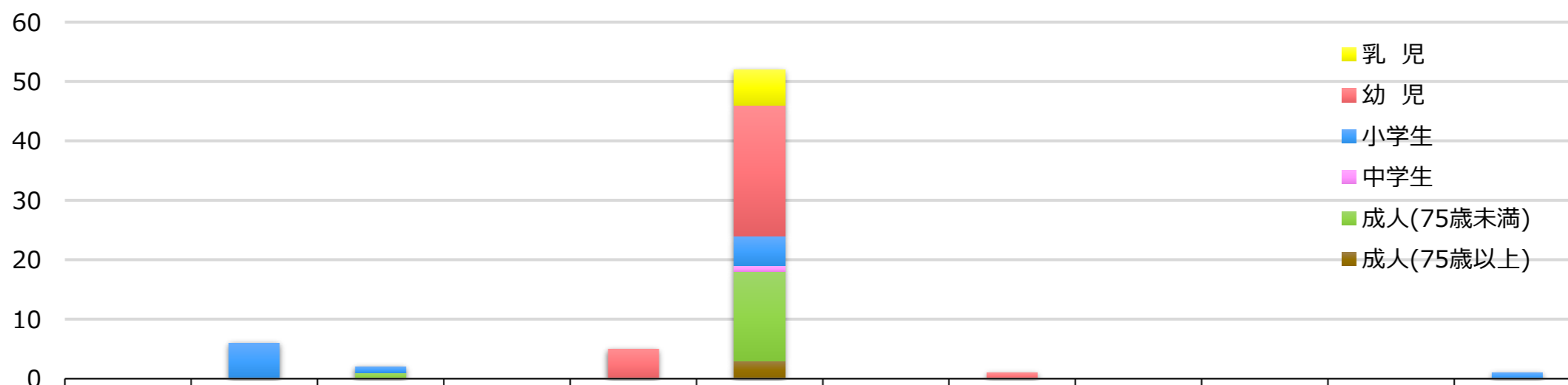


大宮地区感染症発生動向（2022.10.24-2022.10.30）定点25医療機関



	流行性耳下腺炎	水痘	溶連菌感染症	伝染性紅斑	手足口病	感染性胃腸炎	咽頭結膜熱	ヘルパンギーナ	RSウイルス感染症	インフルエンザ様疾患	インフルエンザ(A型)	インフルエンザ(B型)
乳児	0	0	0	0	0	6	0	0	0	0	0	0
幼児	0	0	0	0	5	22	0	1	0	0	0	0
小学生	0	6	1	0	0	5	0	0	0	0	0	1
中学生	0	0	0	0	0	1	0	0	0	0	0	0
成人(75歳未満)	0	0	1	0	0	15	0	0	0	0	0	0
成人(75歳以上)	0	0	0	0	0	3	0	0	0	0	0	0