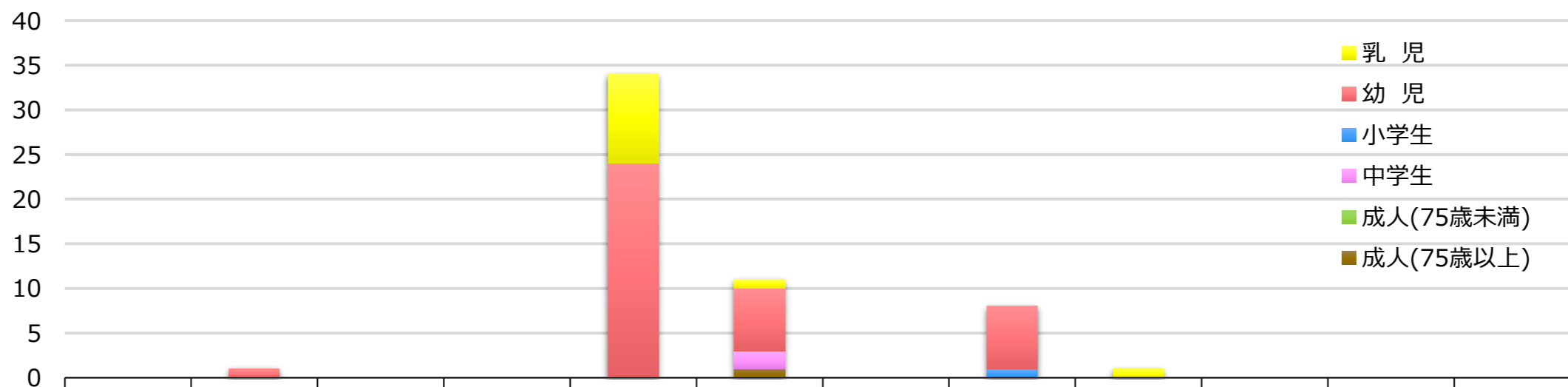


## 大宮地区感染症発生動向（2022.8.15-2022.8.21）定点10医療機関



	流行性耳下腺炎	水痘	溶連菌感染症	伝染性紅斑	手足口病	ウイルス性胃腸炎	咽頭結膜熱	ヘルパンギーナ	RSウイルス感染症	インフルエンザ様疾患	インフルエンザ(A型)	インフルエンザ(B型)
■ 乳児	0	0	0	0	10	1	0	0	1	0	0	0
■ 幼児	0	1	0	0	24	7	0	7	0	0	0	0
■ 小学生	0	0	0	0	0	0	0	1	0	0	0	0
■ 中学生	0	0	0	0	0	2	0	0	0	0	0	0
■ 成人(75歳未満)	0	0	0	0	0	0	0	0	0	0	0	0
■ 成人(75歳以上)	0	0	0	0	0	1	0	0	0	0	0	0