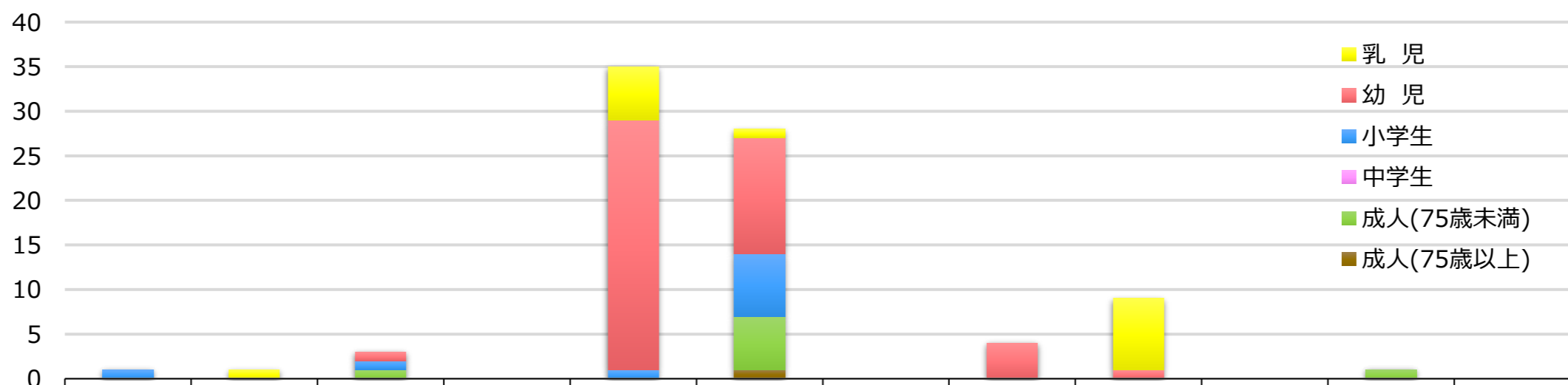


## 大宮地区感染症発生動向（2022.9.26-2022.10.2）定点26医療機関



|             | 流行性耳下腺炎 | 水痘 | 溶連菌感染症 | 伝染性紅斑 | 手足口病 | 感染性胃腸炎 | 咽頭結膜熱 | ヘルパンギーナ | RSウイルス感染症 | インフルエンザ様疾患 | インフルエンザ(A型) | インフルエンザ(B型) |
|-------------|---------|----|--------|-------|------|--------|-------|---------|-----------|------------|-------------|-------------|
| ■ 乳児        | 0       | 1  | 0      | 0     | 6    | 1      | 0     | 0       | 8         | 0          | 0           | 0           |
| ■ 幼児        | 0       | 0  | 1      | 0     | 28   | 13     | 0     | 4       | 1         | 0          | 0           | 0           |
| ■ 小学生       | 1       | 0  | 1      | 0     | 1    | 7      | 0     | 0       | 0         | 0          | 0           | 0           |
| ■ 中学生       | 0       | 0  | 0      | 0     | 0    | 0      | 0     | 0       | 0         | 0          | 0           | 0           |
| ■ 成人(75歳未満) | 0       | 0  | 1      | 0     | 0    | 6      | 0     | 0       | 0         | 0          | 1           | 0           |
| ■ 成人(75歳以上) | 0       | 0  | 0      | 0     | 0    | 1      | 0     | 0       | 0         | 0          | 0           | 0           |